



CALENDARIO 2020

“Conocer para valorar”

Parque Nacional
CAMPOS DEL TUYÚ

Venado de las Pampas

NOMBRE CIENTÍFICO:
Ozotoceros bezoarticus

EN GUARANÍ:
Guazú-ti

COLOR:
es de color bayo con la parte interior de las orejas, alrededor de los ojos, boca, garganta, parte inferior de la cola y abdomen de color blanco.

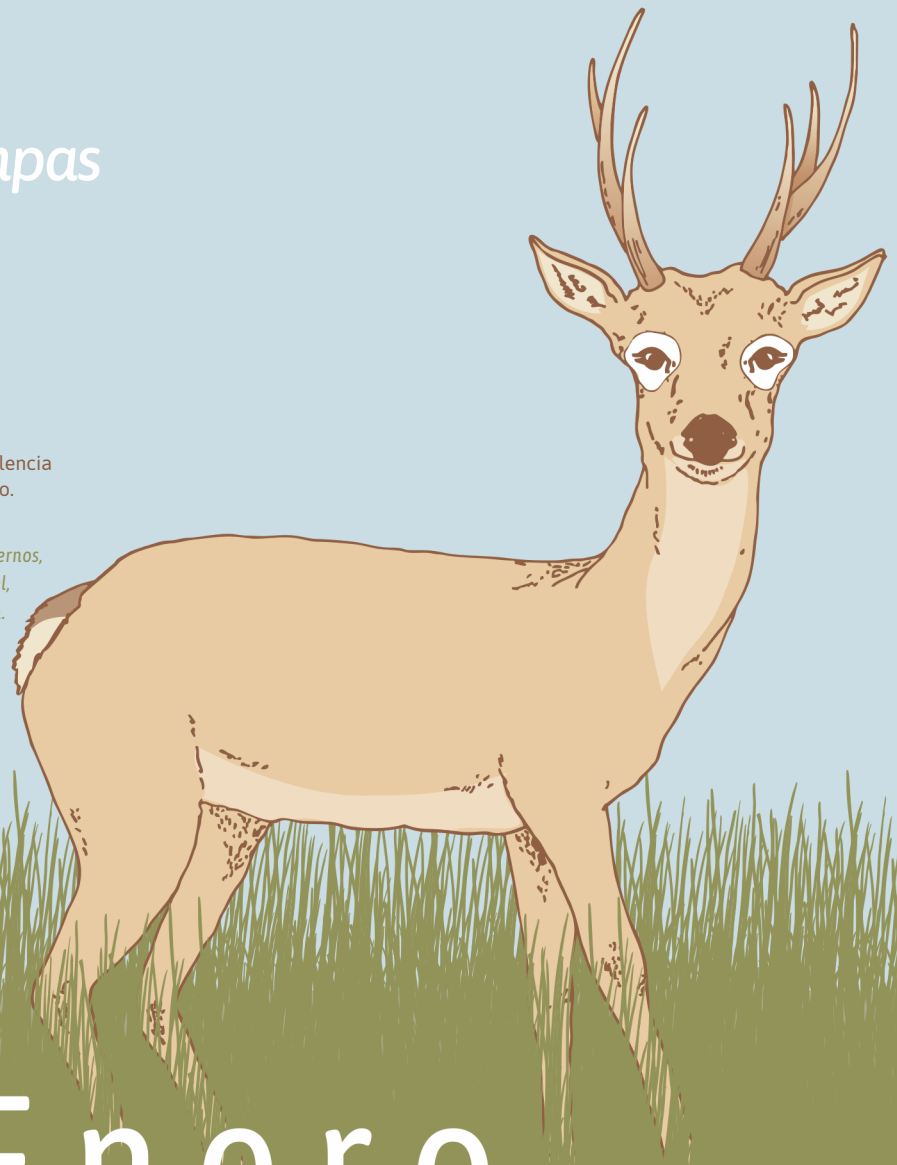
CARACTERÍSTICAS:
Machos con astas.
Hembras sin astas.

PESO:
Hembras hasta 30 kg.
Machos hasta 45 kg.

ALTURA:
75 cm.

ALIMENTACIÓN:
Es herbívoro por excelencia del Pastizal Pampeano.

Le encantan los pastos tiernos, como tréboles, pasto miel, raygrass y apio cimarrón.



Enero

Lunes	Martes	Miércoles	Jueves	Viernes	Sábado	Domingo
		1	2	3	4	5
6	7	8	9	10	11	12
13	14	15	16	17	18	19
20	21	22	23	24	25	26
27	28	29	30	31		

10. Día Mundial de las Aves
23. Día Mundial de la Libertad
26. Día de la Educación Ambiental

Apareamiento

ETAPA QUE INICIA UN NUEVO CICLO DE VIDA,
EN SIETE MESES EL PASTIZAL TENDRÁ UN
NUEVO HABITANTE.



Febrero

Lunes	Martes	Miércoles	Jueves	Viernes	Sábado	Domingo
					1	2
3	4	5	6	7	8	9
10	11	12	13	14	15	16
17	18	19	20	21	22	23
24	25	26	27	28	29	

02. Día Mundial de los Humedales
14. Día Mundial de la Energía
20. Día de la Justicia Social

Juntos

ÑANDÚ Y VENADO SON EXCELENTES AMIGOS EN LOS MOMENTOS DE PELIGRO.

Ante cualquier amenaza, ambos se custodian. El venado con su fino olfato y excelente oído y el ñandú con su altura y aguda visión son extraordinarios observadores dentro del pastizal.



Marzo

Lunes	Martes	Miércoles	Jueves	Viernes	Sábado	Domingo
						1
2	3	4	5	6	7	8
9	10	11	12	13	14	15
16	17	18	19	20	21	22
23	24	25	26	27	28	29
30	31	14. Día Internacional en defensa de los Ríos, el agua y la vida. 15. Día del Consumo Responsable 21. Día Internacional de los Bosques 22. Día Mundial del Agua				

Gestación

PERÍODO DE GESTACIÓN DE 7 MESES
Y UNA CRÍA POR AÑO.

Aves migratorias que llegan desde la Patagonia austral escapando de la llegada de los primeros fríos, como el chorlo doble collar que aprovecha las playas bajas de la costa de la Bahía Samborombón.



Abril

Lunes	Martes	Miércoles	Jueves	Viernes	Sábado	Domingo
		1	2	3	4	5
6	7	8	9	10	11	12
13	14	15	16	17	18	19
20	21	22	23	24	25	26
27	28	29	30			

22. Día de la Tierra
29. Día del Animal

Amigos en el cangrejal

UNA PAREJA DE MONJITAS DOMINICANAS COMPARTE CON LOS VENADOS EL AMBIENTE DE CANGREJAL Y PRADERAS DE JUME.

La monjita dominicana es una especie con status de "amenazada" a nivel regional.



Mayo

Lunes	Martes	Miércoles	Jueves	Viernes	Sábado	Domingo
				1	2	3
4	5	6	7	8	9	10
11	12	13	14	15	16	17
18	19	20	21	22	23	24
25	26	27	28	29	30	31

04. Día mundial del combatiente de incendios forestales.
09. Día internacional de las aves.
11. Día de los parques y reservas bonaerenses

13. Aniversario de creación del Parque Nacional Campos del Tuyú
17. Día Mundial del Reciclaje
22. Día Mundial de la Biodiversidad

Área para la conservación

ESTE ÁREA LE BRINDA REFUGIO A TODAS LAS ESPECIES QUE LA HABITAN.



LA CAZA ESTÁ PROHIBIDA
en toda la región.

LEY 12.016 y 10.907



Junio

Lunes	Martes	Miércoles	Jueves	Viernes	Sábado	Domingo
1	2	3	4	5	6	7
8	9	10	11	12	13	14
15	16	17	18	19	20	21
22	23	24	25	26	27	28
29	30					

05. Día Mundial del Ambiente
08. Día Mundial de los Océanos
17. Día Mundial de la lucha contra la Desertificación y Sequía

Volteo de astas

LOS MACHOS, ANUALMENTE, RENUEVAN SUS ASTAS. ESTO LES DEMANDA GRAN CANTIDAD DE ENERGÍA.



Celtis ehrenbergiana

LOS MONTES DE TALA

Fundamentales en este ecosistema: ofrecen refugio, soporte y alimento que le aportan a los machos la energía necesaria para la etapa del volteo de astas.

La cornamenta típica del venado es de 3 puntas y no supera los 30 cm.



Julio

Lunes	Martes	Miércoles	Jueves	Viernes	Sábado	Domingo
		1	2	3	4	5
6	7	8	9	10	11	12
13	14	15	16	17	18	19
20	21	22	23	24	25	26
27	28	29	30	31		

- 03. Día Internacional libre de bolsas de plástico
- 07. Día Internacional de la conservación del suelo
- 08. Día Acción Ambiental por la Cuenca Matanza Riachuelo

Alimentación

EL VENADO SELECCIONA LAS ESPECIES VEGETALES MÁS TIERNAS QUE OFRECE EL PASTIZAL NATURAL.

Las **buenas prácticas de manejo ganadero** (ajustes de carga animal, rotación de la hacienda y descansos de potreros) nos permiten conservar los pastizales naturales, incrementar la biodiversidad y mejorar la calidad forrajera para la fauna silvestre y el ganado.



Agosto

Lunes	Martes	Miércoles	Jueves	Viernes	Sábado	Domingo
					1	2
3	4	5	6	7	8	9
10	11	12	13	14	15	16
17	18	19	20	21	22	23
24	25	26	27	28	29	30
31	01. Día de la Pachamama 09. Día Internacional de los pueblos indígenas 29. Día Mundial del Árbol					

Parición y lactancia

COMIENZA LA TEMPORADA DE NACIMIENTOS Y EL PERIODO DE LACTANCIA, LAS HEMBRAS AMAMANTAN A SUS CRÍAS POR 4 O 5 MESES.

Las crías presentan hasta los tres meses pintas blancas en su pelaje. Se denominan "librea". Esta característica le permite camuflarse en el pastizal.



Septiembre

Lunes	Martes	Miércoles	Jueves	Viernes	Sábado	Domingo
	1	2	3	4	5	6
7	8	9	10	11	12	13
14	15	16	17	18	19	20
21	22	23	24	25	26	27
28	29	30				
16. Día Internacional de la Protección de la Capa de Ozono Del 16 al 22. Semana de la Movilidad Sustentable 27. Día nacional de la conciencia ambiental						

Felpa

CUANDO LOS MACHOS RENUEVAN SU CORNAMENTA, ÉSTA APARECE RECUBIERTA DE UNA FELPA, CONOCIDA LOCALMENTE COMO "RETOBO" O "VELVET".

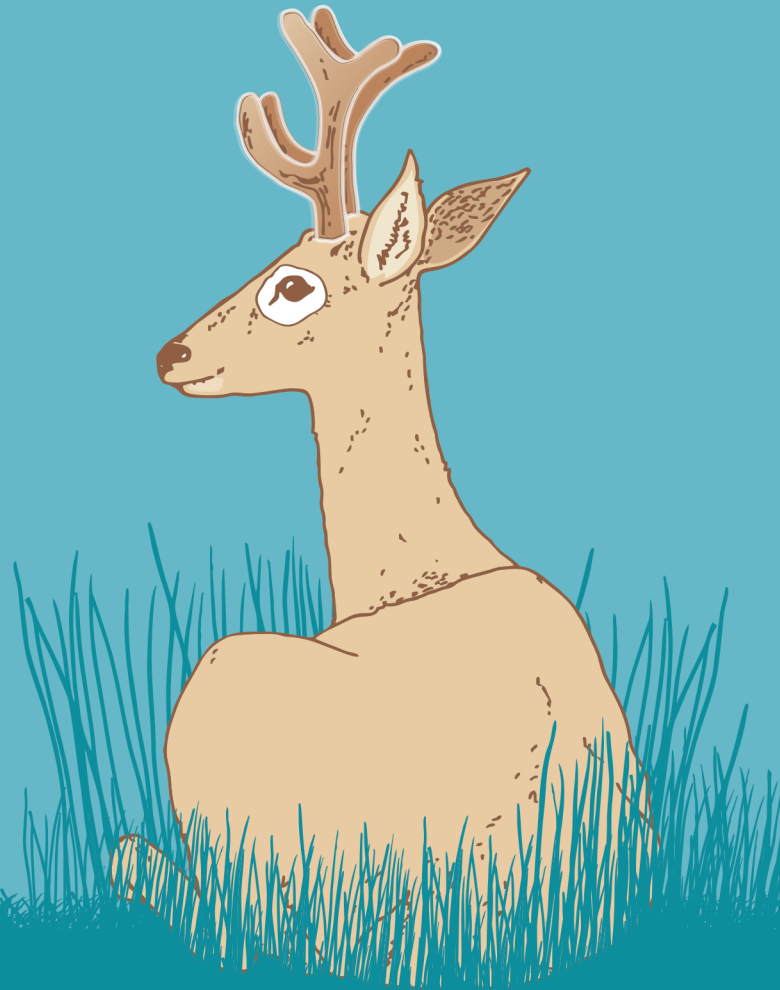
Mientras tanto, van llegando desde el Ártico los Playero canela (*Calidris subruficolis*) que realizan migraciones de hasta 15000 km.



Principales rutas migratorias de América
 1. Ruta del este
 2. Ruta del centro
 3. Ruta del Pacífico



Los humedales de todo el mundo están bajo amenaza, los chorlos y playeros son indicadores de su estado de conservación.



Octubre

Lunes	Martes	Miércoles	Jueves	Viernes	Sábado	Domingo
			1	2	3	4
5	6	7	8	9	10	11
12	13	14	15	16	17	18
19	20	21	22	23	24	25
26	27	28	29	30	31	

01. Día Mundial del Hábitat (primer lunes)
 05. Día Internacional de la Educación Vial
 09. Día del Guardaparque Nacional

14. Día Internacional para la Reducción de los Desastres Naturales (segundo miércoles)
 18. Día Mundial de la Protección a la Naturaleza

Enemigos del venado

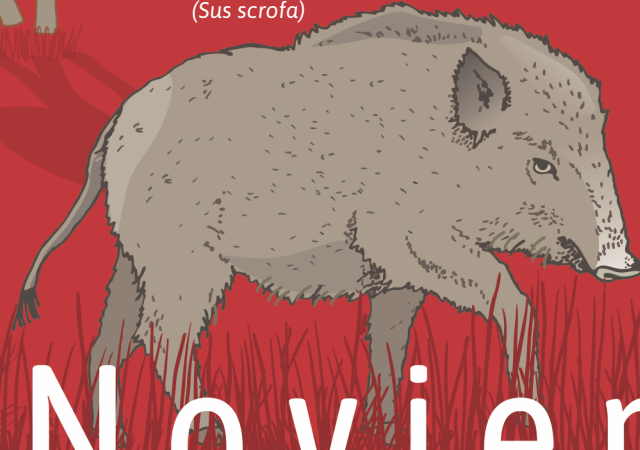
ESTAS ESPECIES ESTÁN ENTRE LAS PRINCIPALES CAUSAS DE DISMINUCIÓN DE LA POBLACIÓN DE VENADOS. ÉSTO OCURRE POR COMPETENCIA DE TERRITORIO, ATAQUES Y TRANSMISIÓN DE ENFERMEDADES.



Chancho salvaje
(Sus scrofa)



Ciervo axis
(Axis axis)



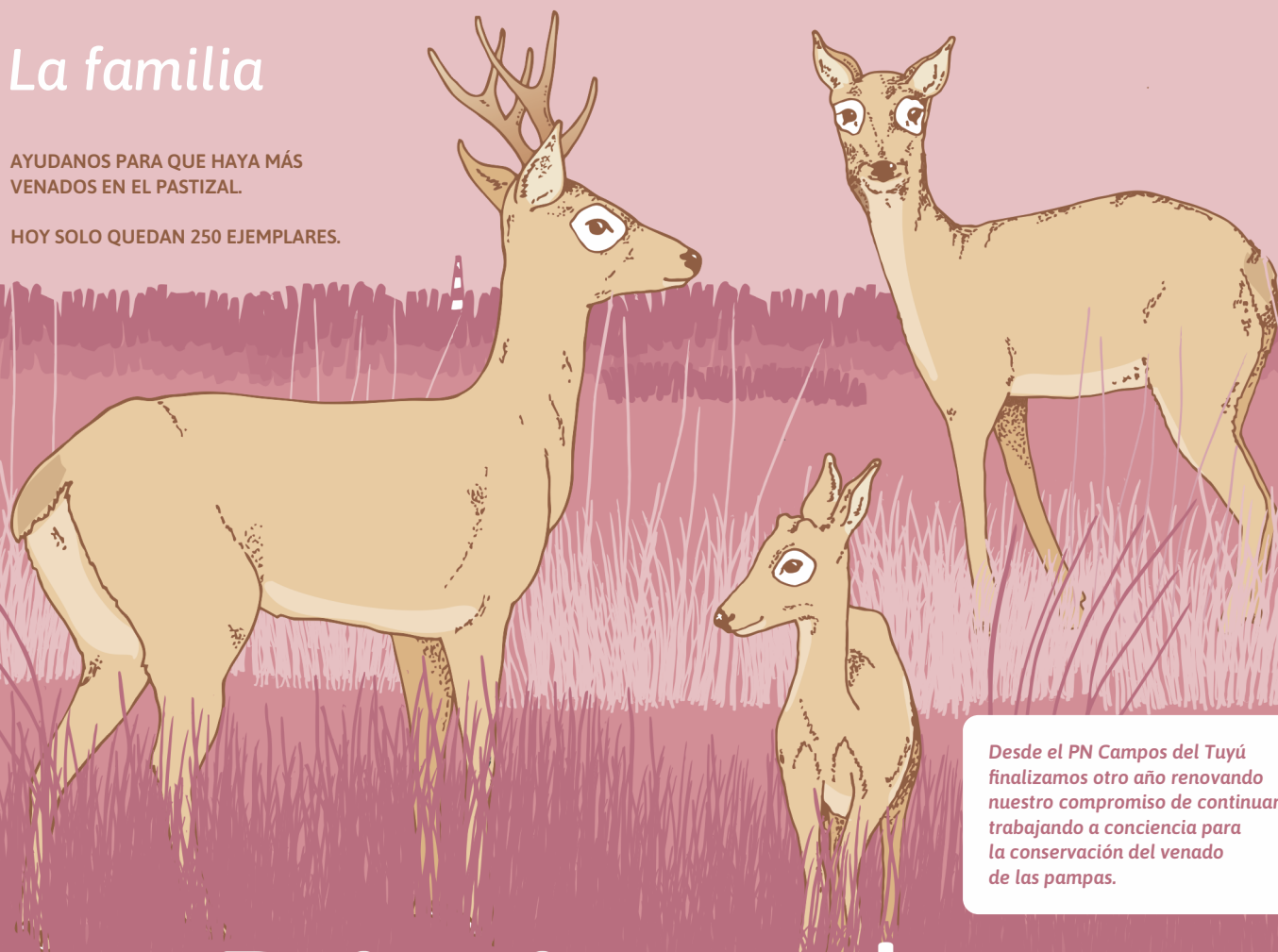
Noviembre

Lunes	Martes	Miércoles	Jueves	Viernes	Sábado	Domingo
						1
2	3	4	5	6	7	8
9	10	11	12	13	14	15
16	17	18	19	20	21	22
23	24	25	26	27	28	29
30	01. Día Mundial de la Ecología 06. Día de los Parques Nacionales 20. Día mundial del aire Puro (tercer jueves)					

La familia

AYUDANOS PARA QUE HAYA MÁS
VENADOS EN EL PASTIZAL.

HOY SOLO QUEDAN 250 EJEMPLARES.



Desde el PN Campos del Tuyú finalizamos otro año renovando nuestro compromiso de continuar trabajando a conciencia para la conservación del venado de las pampas.

Diciembre

Lunes	Martes	Miércoles	Jueves	Viernes	Sábado	Domingo
	1	2	3	4	5	6
7	8	9	10	11	12	13
14	15	16	17	18	19	20
21	22	23	24	25	26	27
28	29	30	31			
10. Día Internacional de los Derechos Animales						
11. Día Internacional de las Montañas						



COORDINACIÓN REGIONAL CENTRO ESTE

Parque Nacional CAMPOS DEL TUYÚ

INTENDENCIA:

Manuel Lainez 1171 (CP 7103)
General Lavalle, Buenos Aires
(02252) 491085
camposdeltuyu@apn.gob.ar

ILUSTRACIONES Y DISEÑO GRÁFICO:

Nina Santoro Estudio



*Prohibida su reproducción para uso comercial.
Compartir citando la fuente.*